

Kassette MONTAWALL®

Typ MK 140/500

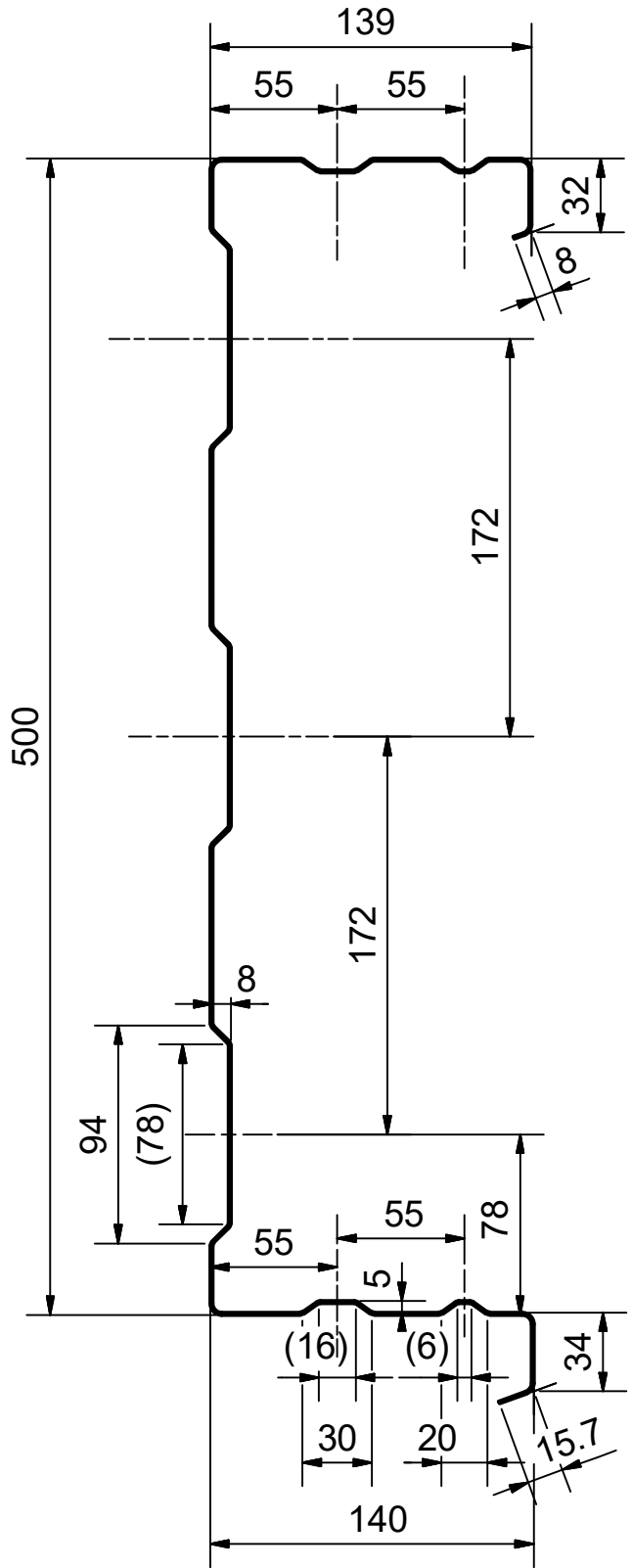
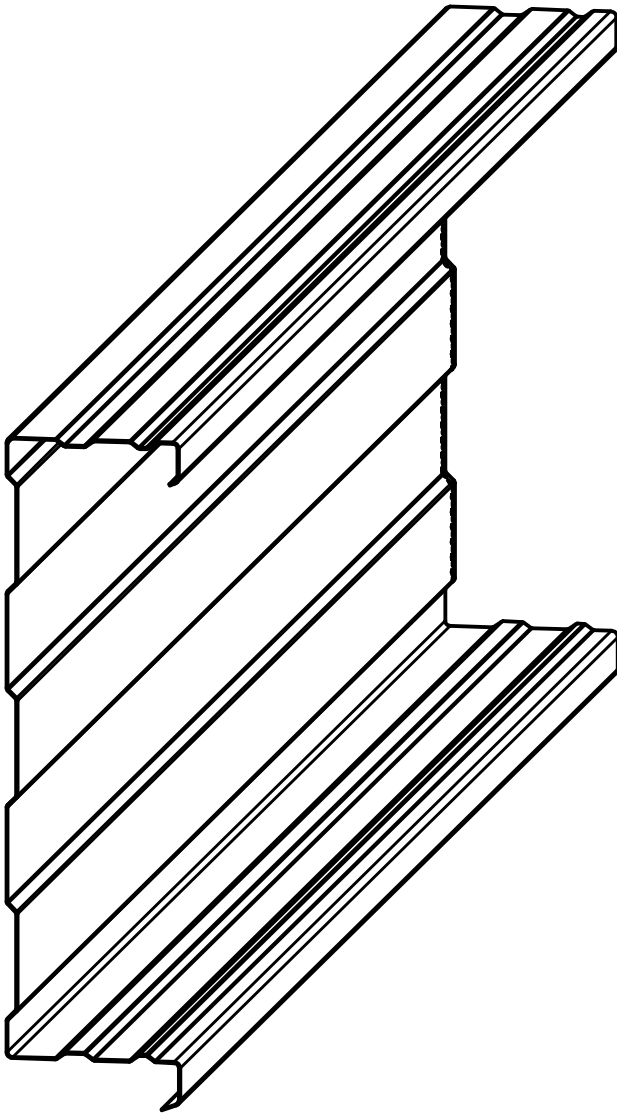
Stahl

Dicke 0,75 mm (10,44 kg/m²)

Dicke 0,88 mm (12,25 kg/m²)

Dicke 1,00 mm (13,92 kg/m²)

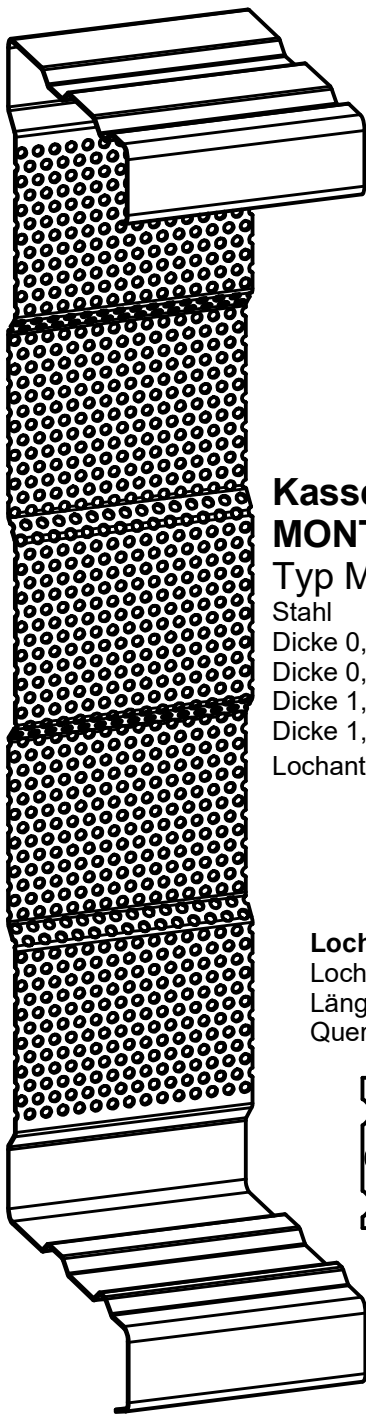
Dicke 1,25 mm (17,40 kg/m²)



Geometrische Toleranzen gemäss EN 508-1 in Verbindung mit den EPAQ-Qualitätsrichtlinien.
 Tolérances géométriques selon EN 508-1 en liaison avec les directives pour la qualité EPAQ.
 Tolleranze geometriche secondo la norma EN 508-1 in connessione con i regolamenti EPAQ.
 Geometric tolerances according to EN 508-1 in combination with EPAQ quality regulations.

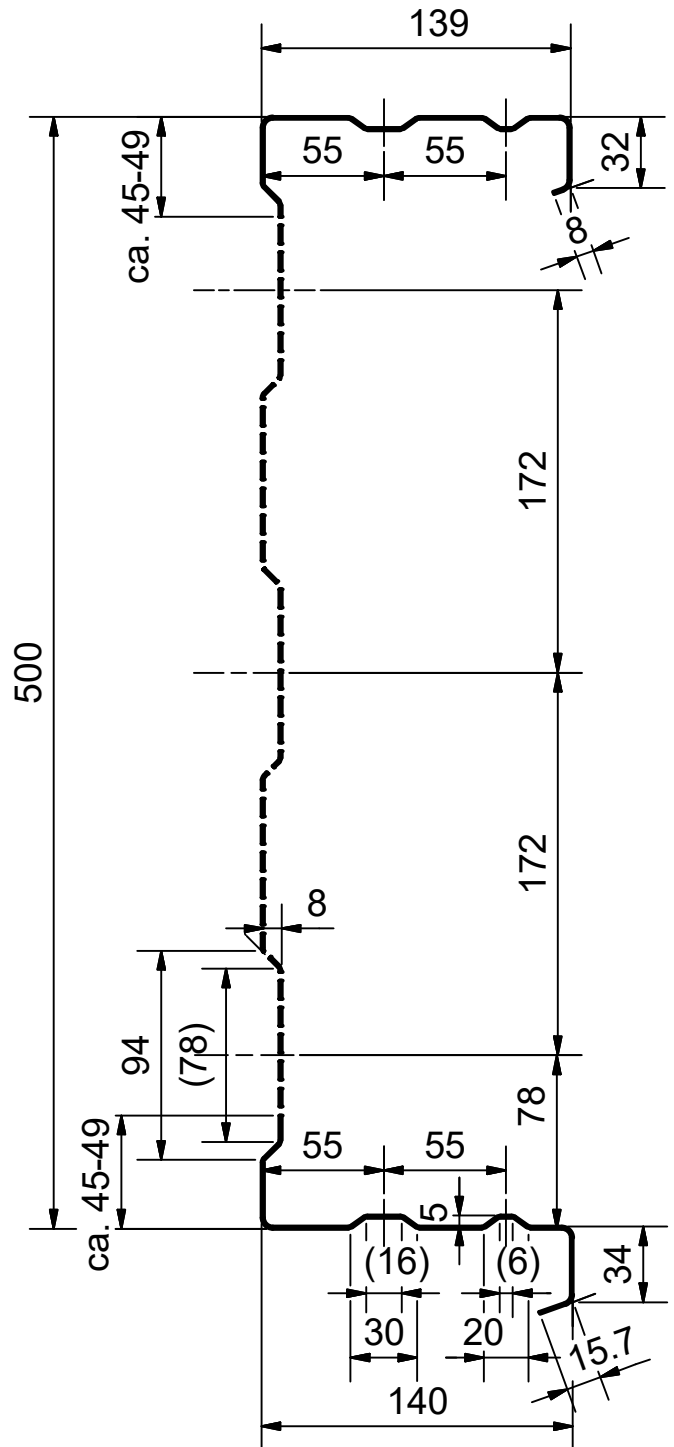
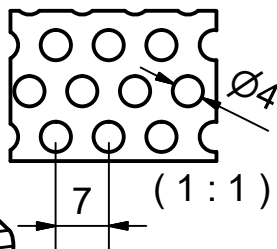
| | | | | |
|---|--|---|--------------|--|
| Das Urheberrecht dieses Dokuments verbleibt jederzeit der Firma MONTANA BAUSYSTEME AG. Ohne unsere schriftliche Genehmigung darf es weder kopiert, noch vervielfältigt, noch Dritten zugänglich gemacht werden. | Rev./Dat. 01 05.10.2017 HIT | Dat./Erst. 17.05.2017 HIT | | |
| | Rev./Dat. | Freigegeben 05.10.2017 thitz | | |
| | Rev./Dat. | Geprüft 05.10.2017 thitz | Blatt 1 | M 1:3.2 |
| Dateiname MK 140-500_009449.idw | MONTANA BAUSYSTEME AG | Ersatz für | Anz. Blatt 1 | <input type="checkbox"/> <input checked="" type="checkbox"/> |
| Verteiler VER / TECH | CH-5612 Villmergen | Montana Bausysteme AG Dürisolstrasse 11 CH-5612 Villmergen Tel +41(0) 56 619 85 85 Fax +41(0) 56 619 86 10 www.montana-ag.ch | | |
| Zeichnung / Drawing-No. 009449 | Projekt MK 140-500 Publikationszeichnung Kassette | | | |





Kassette
MONTAWALL®
 Typ MK 140/500
 Stahl
 Dicke 0,75 mm
 Dicke 0,88 mm
 Dicke 1,00 mm
 Dicke 1,25 mm
 Lochanteil pro m² 24,9%

Lochbild
 Lochung $\varnothing 4$ Tg7 (29,6 %)
 Längsrichtung 7,00 mm
 Querrichtung 6,062 mm



Geometrische Toleranzen gemäss EN 508-1 in Verbindung mit den EPAQ-Qualitätsrichtlinien.
 Tolérances géométriques selon EN 508-1 en liaison avec les directives pour la qualité EPAQ.
 Tolleranze geometriche secondo la norma EN 508-1 in connessione con i regolamenti EPAQ.
 Geometric tolerances according to EN 508-1 in combination with EPAQ quality regulations.

| | | | | |
|---|--|---|--------------|-------|
| Das Urheberrecht dieses Dokuments verbleibt jederzeit der Firma MONTANA BAUSYSTEME AG. Ohne unsere schriftliche Genehmigung darf es weder kopiert, noch vervielfältigt, noch Dritten zugänglich gemacht werden. | Rev./Dat. 01 09.06.2017 HIT | Dat./Erst. 16.05.2017 HIT | | |
| | Rev./Dat. | Freigegeben 09.06.2017 thitz | | |
| | Rev./Dat. | Geprüft 09.06.2017 thitz | Blatt 1 | M 1:3 |
| Dateiname MK 140-500 A_009428.idw Verteiler | MONTANA BAUSYSTEME AG CH-5612 Villmergen | Ersatz für - | Anz. Blatt 1 | |
| Zeichnung / Drawing-No. 009428 | Projekt MK 140-500 A Publikationszeichnung Kassette | Montana Bausysteme AG Durisolstrasse 11 CH-5612 Villmergen Tel +41(0) 56 619 85 85 Fax +41(0) 56 619 86 10 www.montana-ag.ch | | |